

## PENGGUNAAN MENDELEY UNTUK PENGOLAHAN REFERENSI

### Mengunduh Data Referensi dengan Mudah pada Google Scholar Untuk Digunakan pada Manajemen Referensi

Google Scholar adalah salah satu sahabat baik dari para peneliti dan penulis. Selain dapat digunakan untuk mencari data penulisan atau penelitian yang sudah terbit, Google Scholar juga dapat membuat profile secara otomatis bagi peneliti atau penulis. Halaman profile tersebut dapat dilihat setelah login ke Google Scholar dan meng-klik tombol “*My Citations*”.



Google Scholar juga menyediakan fitur mengunduh file referensi yang dapat digunakan untuk aplikasi manajemen referensi. File referensi tersebut akan menyediakan data-data seperti judul penelitian/artikel, nama penulis, tahun terbit, lokasi seminar, jumlah halaman, dan beberapa data lainnya. Dengan file tersebut, para penulis tidak perlu susah payah untuk mengetik satu per satu informasi yang ada untuk dipindahkan ke aplikasi manajemen referensi (cth: Mendeley Desktop, JabRef, BibDesk, dll.).

Berikut adalah langkah-langkah untuk mengunduh file referensi tersebut:

1. Akses Website Google Scholar di “<https://scholar.google.co.id/>”
2. Cari Penelitian/Penulisan dengan Menggunakan Keyword yang Telah Disiapkan Pada contoh di-bawah ini, keyword “FactRunner” digunakan untuk mencari. Setelah selesai,

klik

tanda

kaca

pembesar.

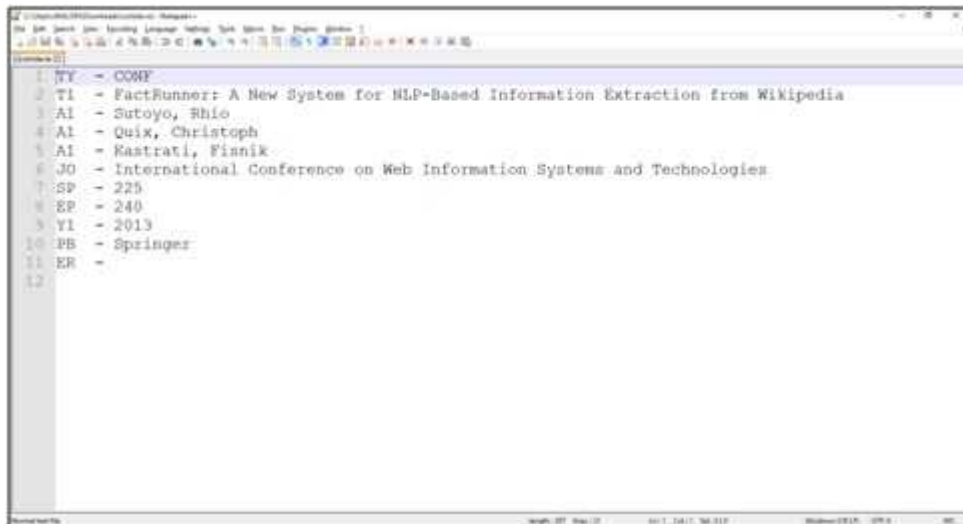


3. Mengambil Data Referensi dengan Menggunakan Tombol “Cite” Pada list penelitian yang muncul, pilih-lah penelitian yang Anda ingin referensi. Lalu klik tombol “Cite”.



Akan muncul jendela baru dengan berbagai format referensi. Untuk mendapatkan data referensi, Anda dapat meng-klikteks “RefMan”. Jika berhasil, Anda akan mendapatkan file yang bernama: “scholar.ris”.





## Mengatur Daftar Referensi dengan Mudah Menggunakan Aplikasi Mendeley

Dalam membuat suatu penulisan ilmiah, mencari dan membaca penelitian sebelumnya adalah hal yang perlu dilakukan oleh seorang penulis. Penelitian yang telah dilakukan sebelumnya dapat membantu para penulis untuk mengerti topik yang ada dan juga memahami kontribusi yang bisa dilakukan oleh penulis pada bidang tersebut.

Dalam suatu penelitian, penelitian-penelitian yang perlu dibaca dapat mencapai puluhan hingga ratusan buah. Untuk mengatur daftar referensi tersebut, sangat sulit jika hanya mengunduh file dan mengganti nama file tersebut. Dikarenakan banyak meta-data yang bisa menjadi informasi tambahan pada file tersebut, seperti: nama penulis, tahun terbit, *abstracts*, dan data lain-nya. Informasi meta-data ini dapat juga digunakan sebagai bahan pertimbangan dalam memasukkan penelitian tersebut ke penulisan akhir.

Dengan menggunakan aplikasi Mendeley, daftar referensi yang jumlahnya banyak tersebut dapat diatur dengan mudah. Berikut adalah langkah-langkah-nya:

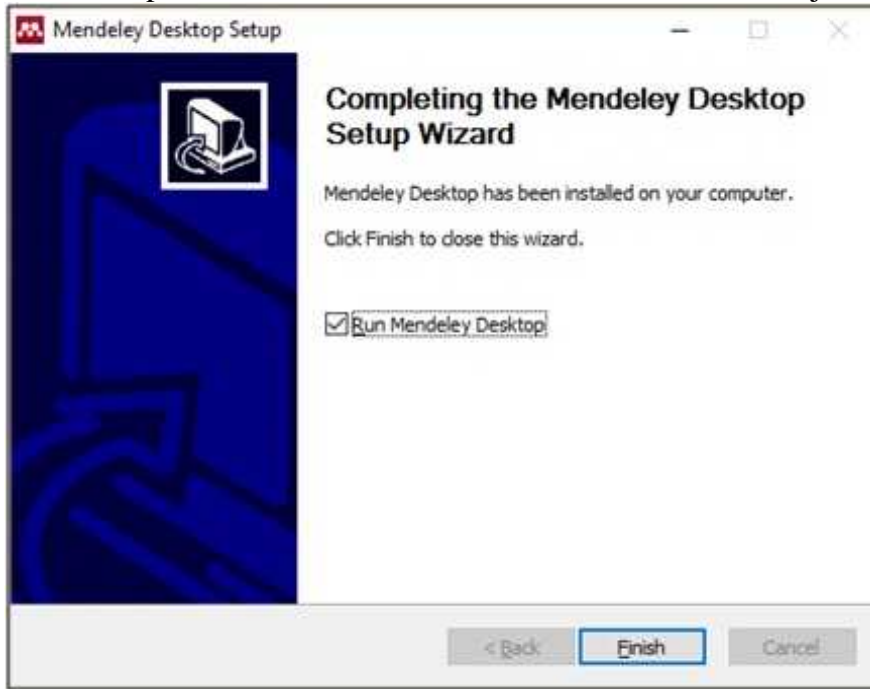
1. Unduh dan Install Aplikasi Mendeley
  - a. Aplikasi dapat di-unduh dengan menuju ke halaman: <http://mendeley.com/> dan meng-klik tombol "Download" pada bagian kanan atas.



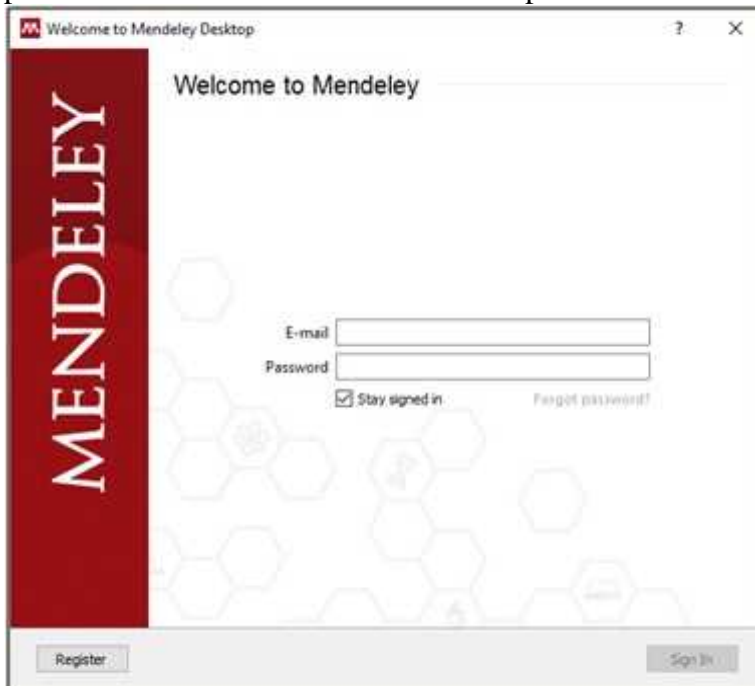
b. Setelah proses pengunduhan selesai, jalankan program installer dari Mendeley.



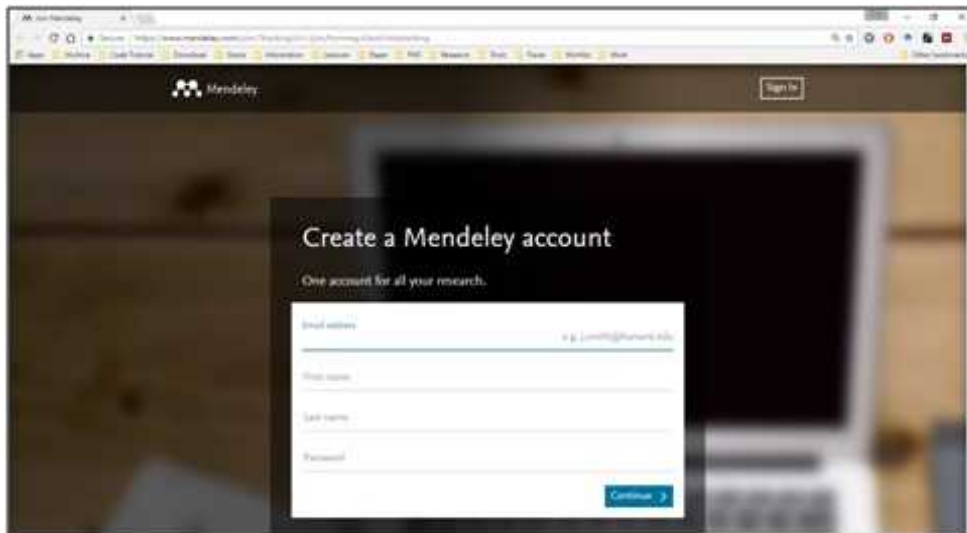
c. Setelah proses instalasi selesai, klik tombol “Finish” dan jalankan program Mendeley.



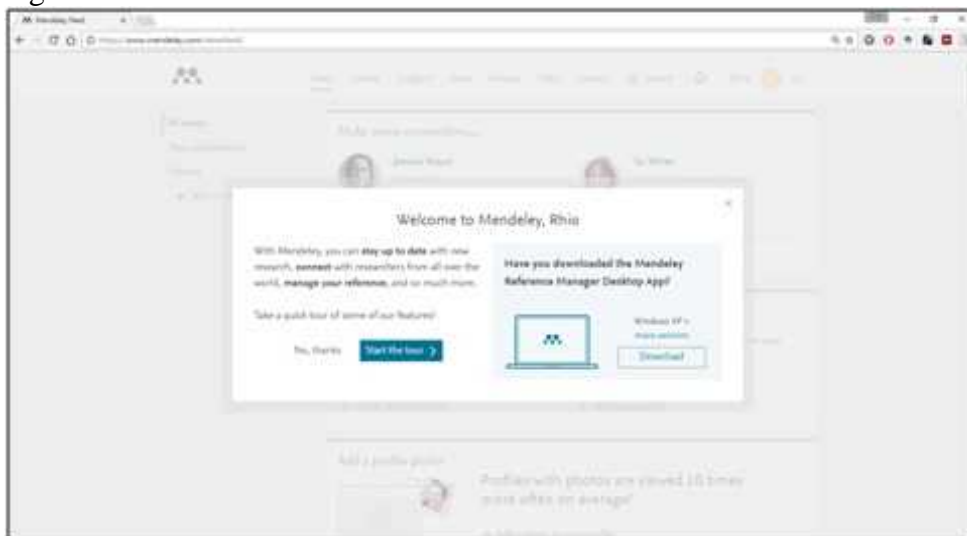
2. Pembuatan Account Mendeley
- a. Untuk mulai menggunakan Mendeley, Anda akan diminta untuk membuat akun Mendeley terlebih dahulu. Proses pembuatan akun dapat dituju dengan meng-klik tombol “Register” pada aplikasi Mendeley.



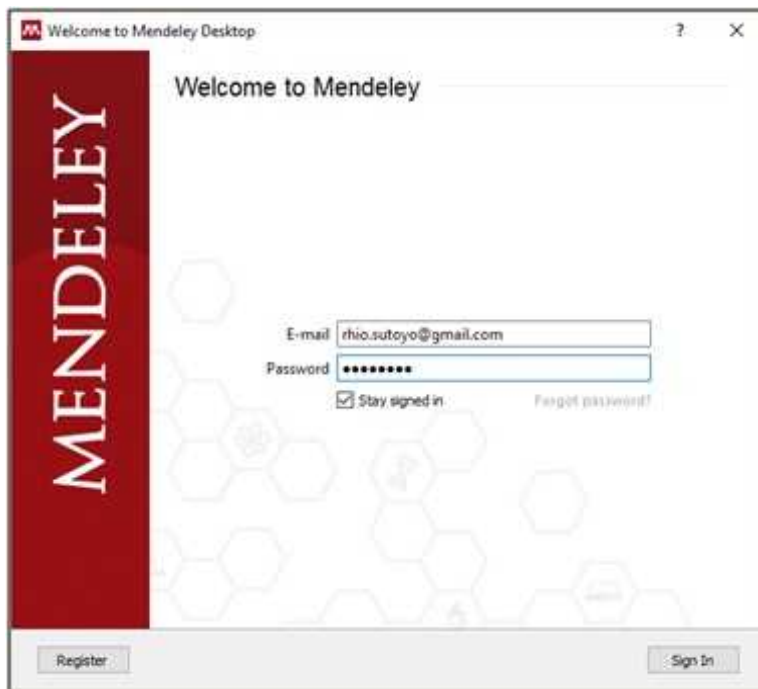
b. Anda akan diarahkan ke website Mendeley untuk proses Registrasi. Masukkan informasi yang dibutuhkan untuk proses ini.



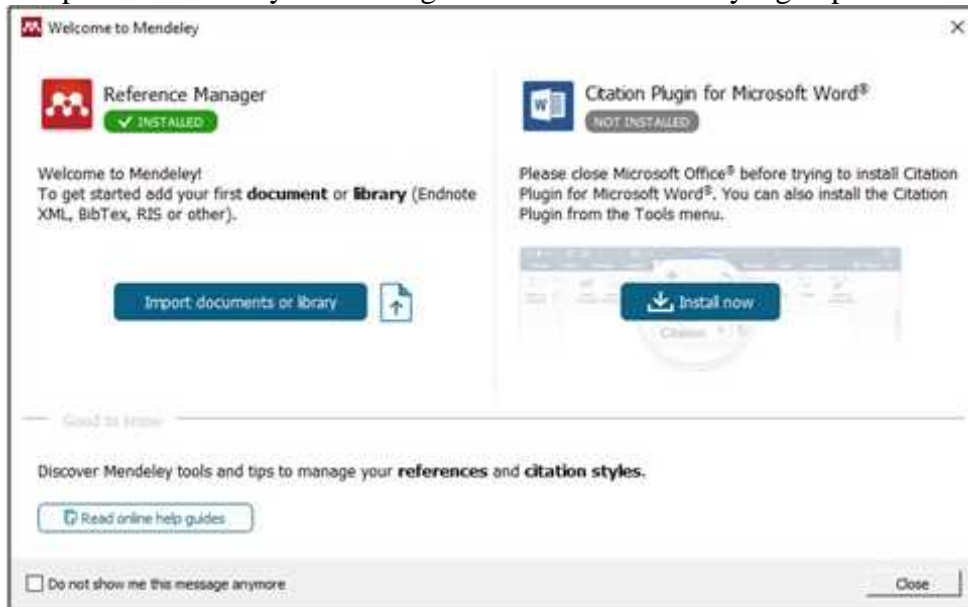
c. Jika proses Registrasi sudah selesai, Anda akan dibawa menuju ke halaman yang sudah terlogin. Selamat! Anda telah berhasil membuat akun Mendeley.



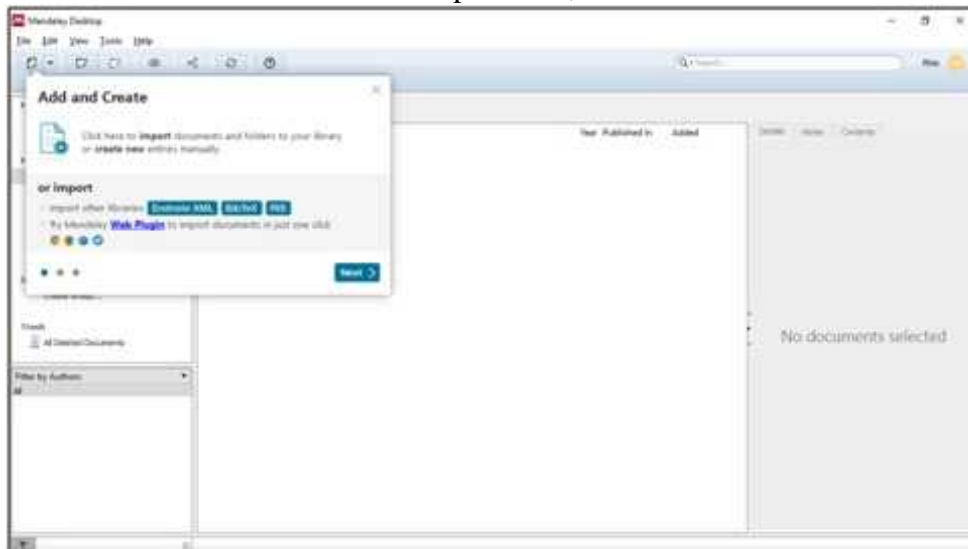
3. Login dengan Menggunakan Akun Mendeley ke Aplikasi Mendeley Desktop
  - a. Masukkan informasi “E-mail” dan “Passwrd” dari Akun untuk masuk ke aplikasi Mendeley Desktop. Klik “Sign In” setelah semua informasi telah dimasukkan.



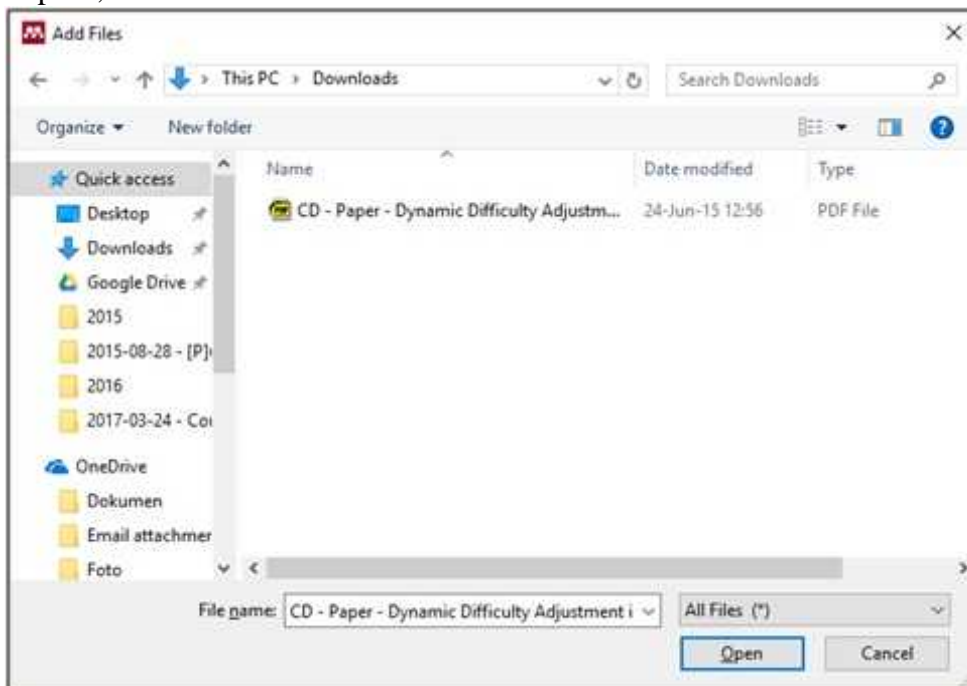
b. Aplikasi Mendeley akan mengeluarkan tutorial awal yang dapat Anda ikuti atau “Close”



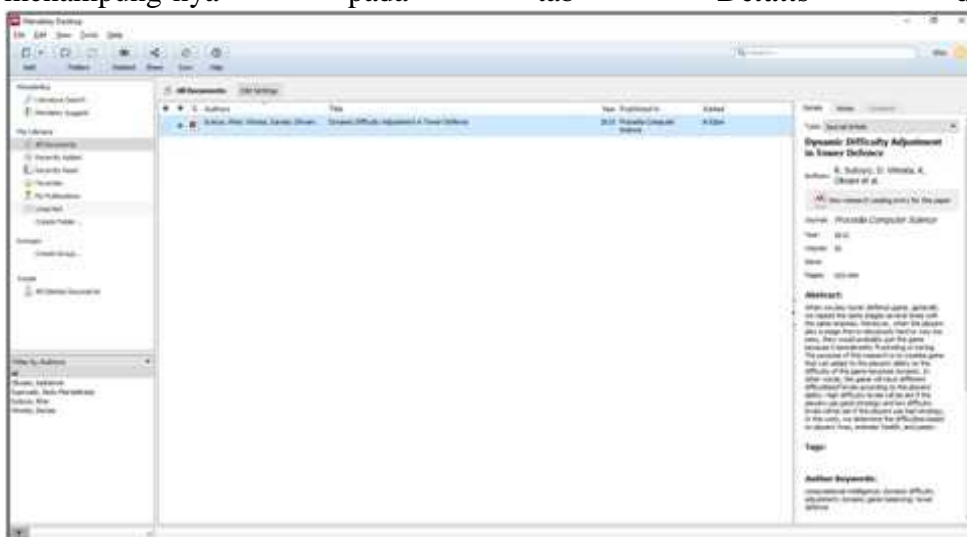
c. Jika Anda sudah melihat tampilan ini, selamat karena Anda sudah berhasil log-in.



4. Mulai Memasukkan Referensi ke Aplikasi Mendeley
- a. Memasukkan File PDF ke Aplikasi: File PDF dapat dimasukkan dengan cara mengklik tombol “Add” pada kiri atas. Pada jendela yang terbuka, cari file PDF yang ingin dimasukkan ke dalam aplikasi Mendeley. Jika sudah terpilih, maka klik “Open”.

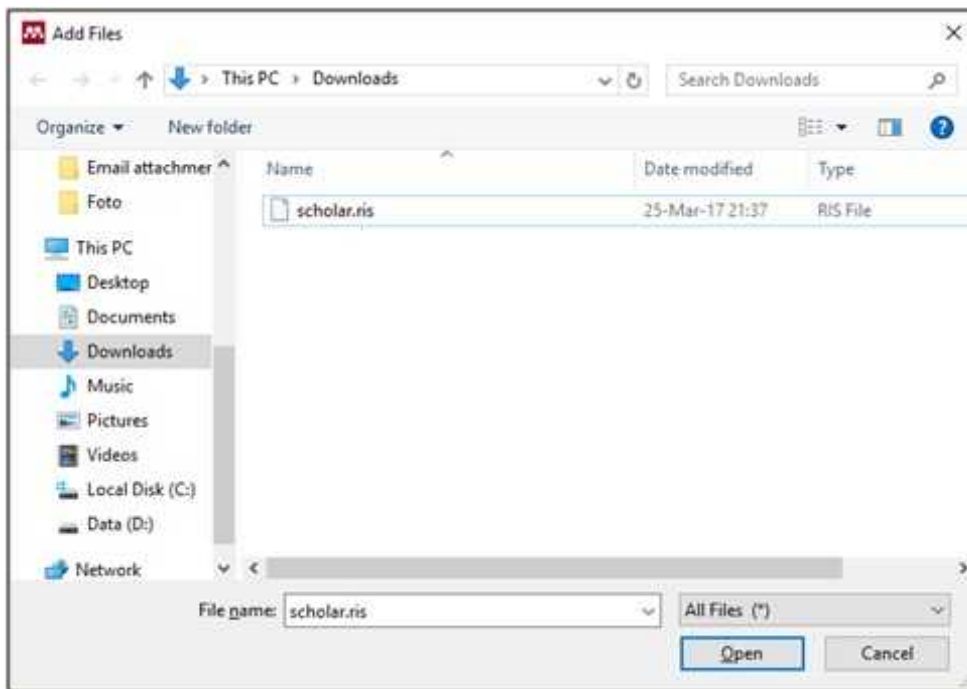


Aplikasi Mendeley akan secara otomatis mengambil data-data yang ada pada file tersebut dan menampung-nya pada tab “*Details*” di kanan.



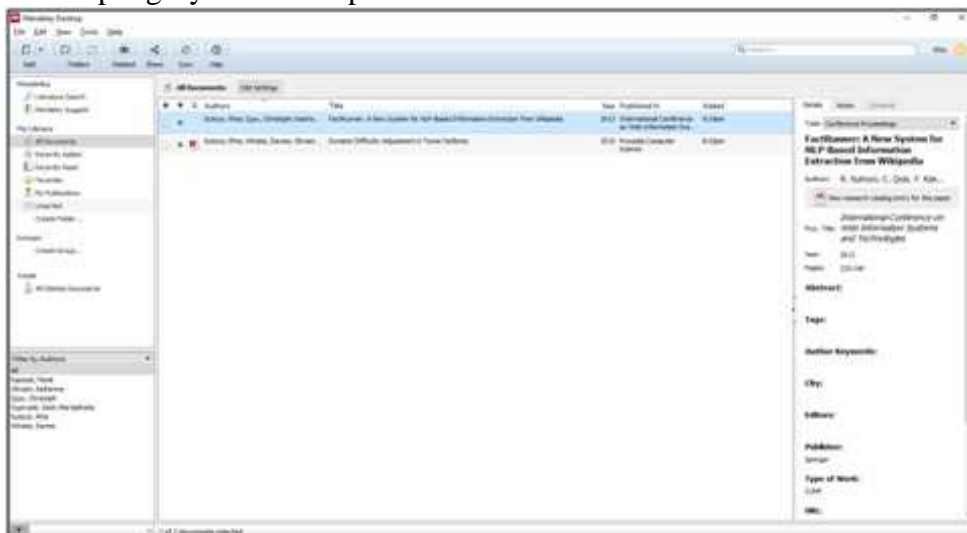
- b. Memasukkan Data Referensi dari Google Scholar
- Selain melalui PDF, Anda juga memasukkan data referensi dari Google Scholar. Untuk mengetahui cara tersebut, silahkan baca artikel saya yang berjudul: [“Mengunduh Data Referensi dengan Mudah pada Google Scholar Untuk Digunakan pada Manajemen Referensi”](#) Setelah mendapatkan file “scholar.ris” dari Google Scholar, tekan tombol “Add” pada kiri atas layar. Pada jendela yang terbuka, cari file tersebut. Jika sudah terpilih, maka klik “Open”.



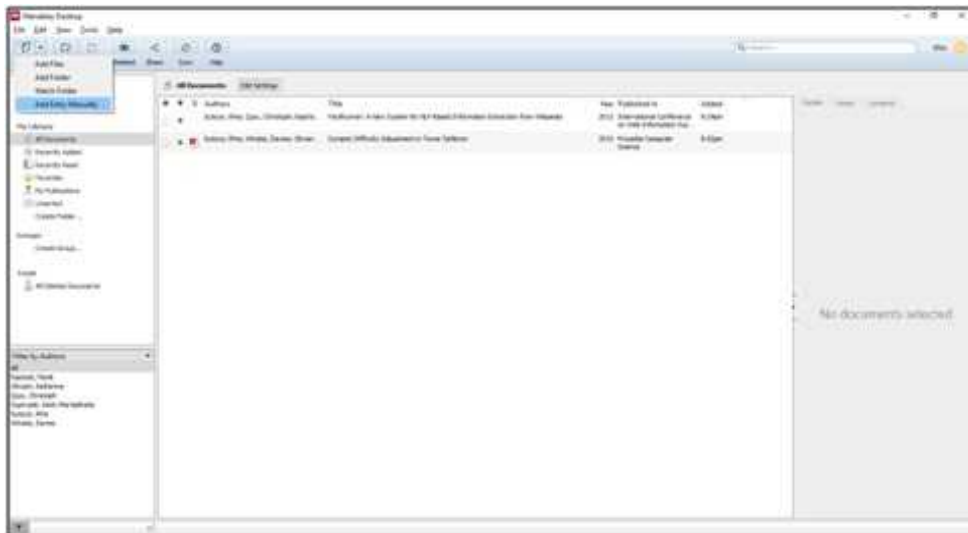


Aplikasi

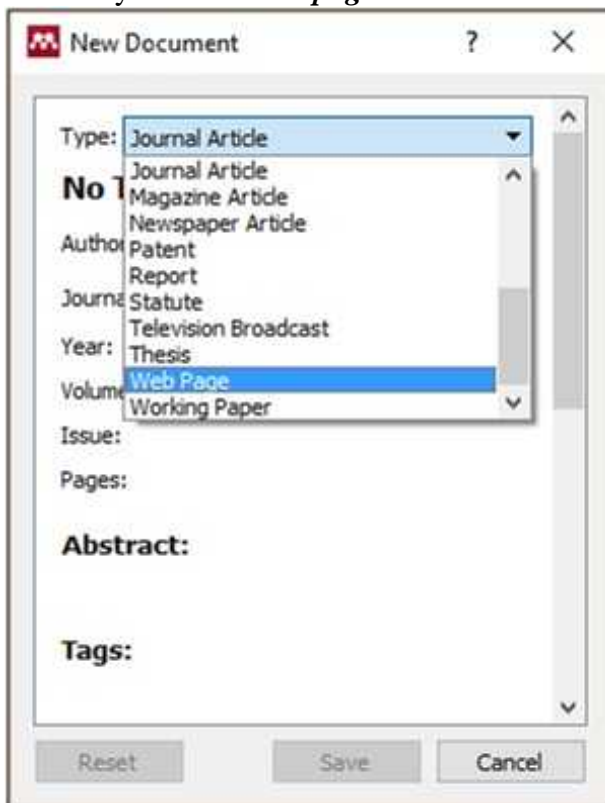
Mendeley akan secara otomatis mengambil data-data yang ada pada file tersebut dan menampung-nya pada tab **“Details”** di kanan.



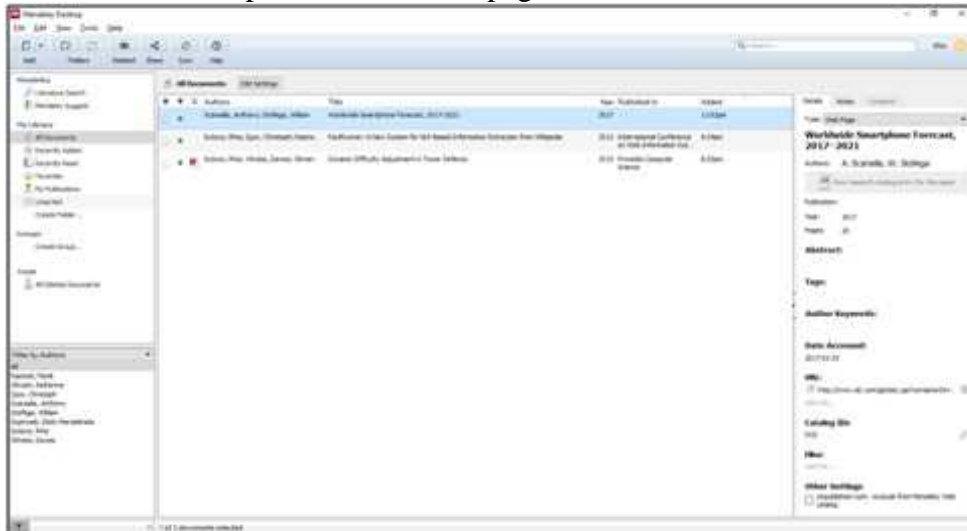
c. Memasukkan Data Referensi Secara Manual  
 Jika data yang ingin dimasukkan adalah dari artikel / website, Anda bisa memasukkan data tersebut secara manual. Caranya adalah meng-klik tanda segitiga yang ada disamping tombol **“Add”** dan memilih tombol **“Add Entry Manually”**



Sebuah jendela akan muncul dan Anda dapat mengganti media referensi sesuai dengan yang Anda inginkan. Contohnya adalah “*web page*”. Masukkan semua informasi yang dibutuhkan dan klik “*Save*”.



d. Setelah di-simpan, artikel web-page tersebut akan masuk ke halaman Mendeley.



Dengan menggunakan keempat cara tersebut, Anda dapat menambahkan referensi sebanyak apapun yang Anda mau. Selain data informasi dari artikel/web page dan meta-data, Anda juga bisa mengupload file PDF/Word. Sehingga Anda bisa langsung membuka file tersebut dengan Mendeley, tanpa harus melalui Windows Explorer. Artikel yang memiliki file PDF/Word ditandai dengan icon disebelah kiri seperti ini:

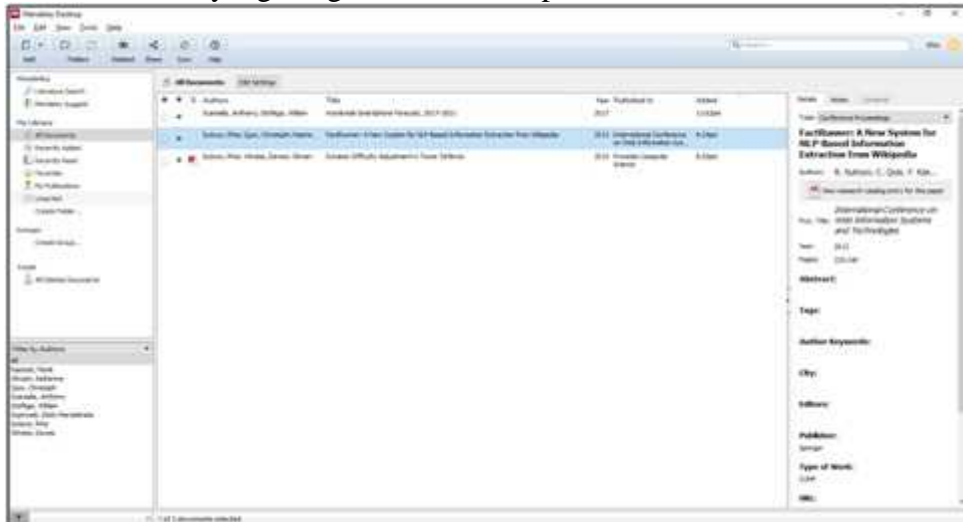


## Menyisipkan File PDF atau Word pada Mendeley Desktop

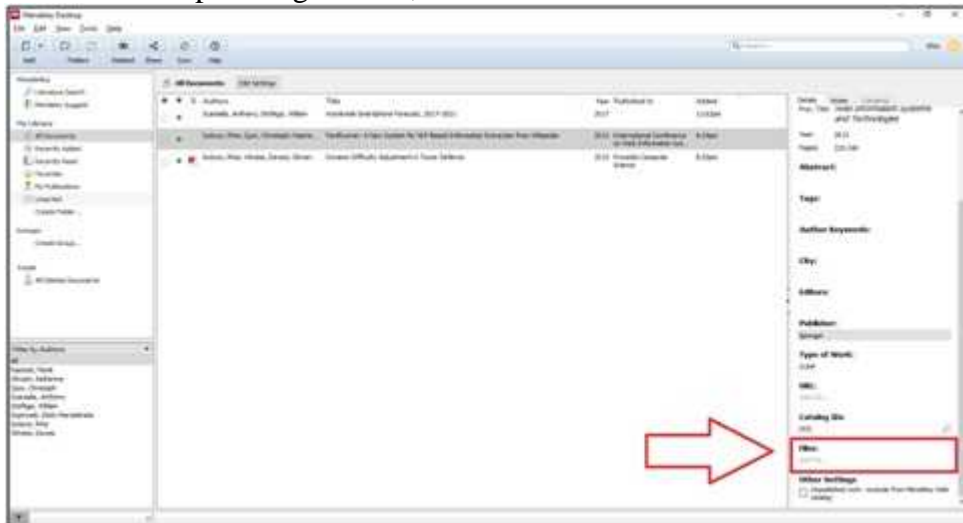
Untuk dapat menyusupkan file PDF atau Word kepada Mendeley Desktop, Anda diharuskan terlebih dahulu membuat perpustakaan referensi di Mendeley Desktop. Jika Anda masih bingung dengan hal tersebut, silahkan ikuti tutorial saya yang berjudul: [“Mengatur Daftar Referensi dengan Mudah Menggunakan Aplikasi Mendeley”](#).

Berikut adalah langkah-langkah dalam menyusupkan file PDF atau Word ke artikel di Mendeley Desktop:

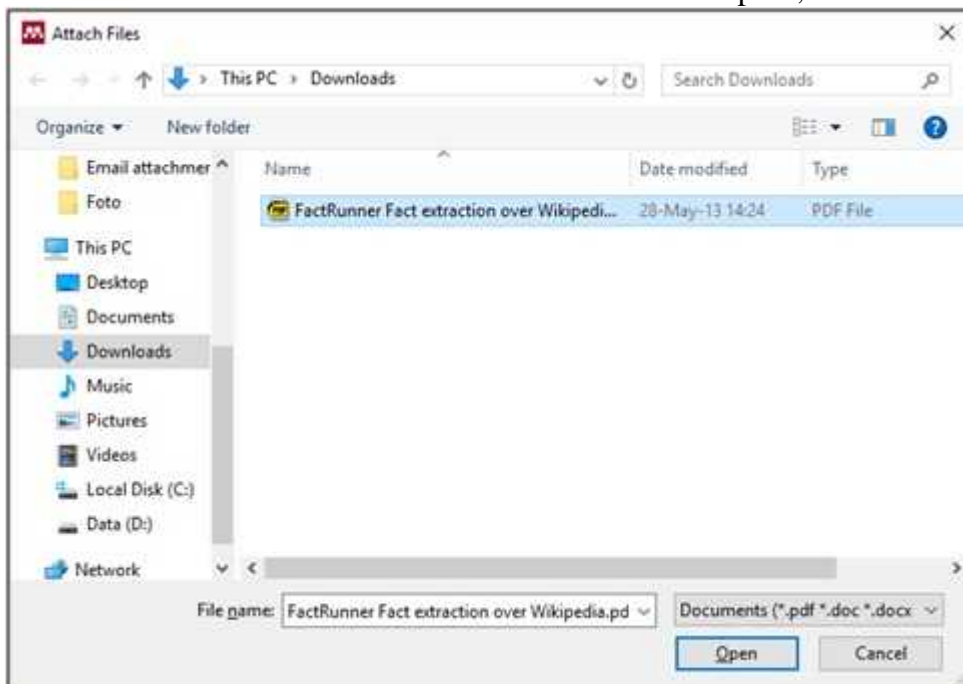
1. Pilih Artikel yang Ingin Anda Sisipkan File PDF/Word di Mendeley Desktop



2. Pada Bagian Details di Kanan, Pilih “Add File” Untuk mencapai bagian ini, Anda harus turun ke bawah di bagian “Details”



3. Cari File PDF/Word yang Ingin Disisipkan ke Artikel Tersebut  
Jika artikel telah selesai dipilih, tekan “Open”.



4. Pastikan Icon Telah Berubah pada Artikel Icon akan menyesuaikan dengan tipe data yang diupload, yaitu PDF atau Word.



5. Untuk Membuka File Tersebut, Klik Dua Kali Artikel Mendeley memiliki built-in reader yang dapat dipakai untuk membaca file.

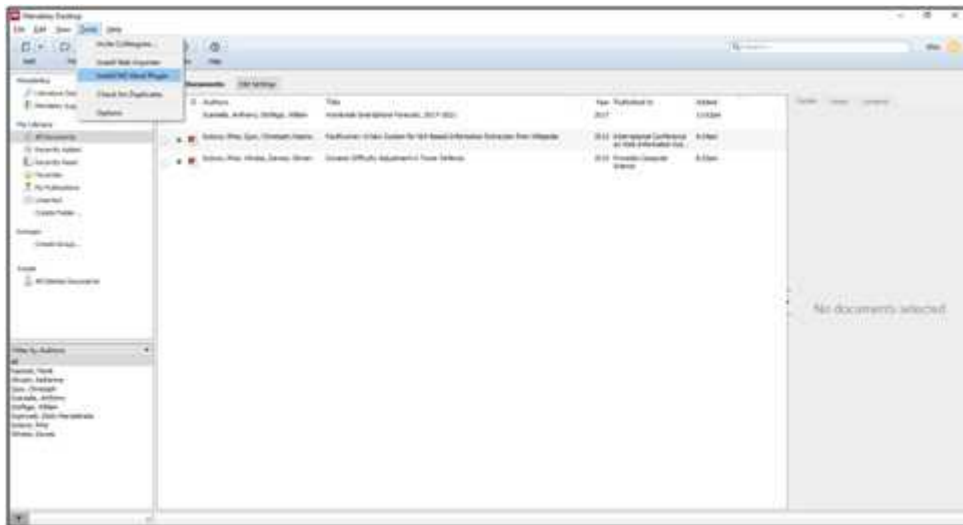


## Membuat Daftar Pustaka dengan Mudah Menggunakan Aplikasi Mendeley

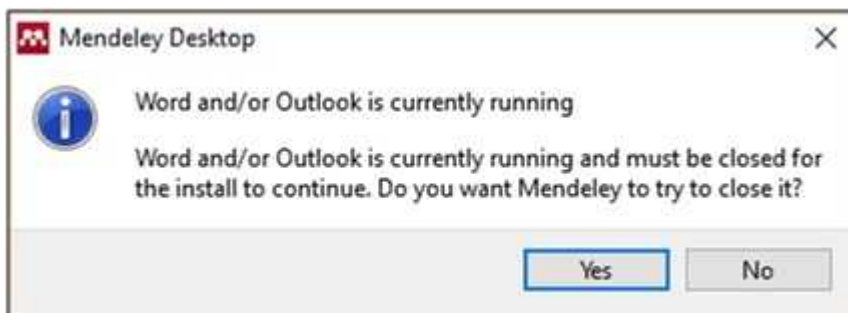
Untuk dapat membuat daftar pustaka dengan mudah menggunakan aplikasi Mendeley, Anda diharuskan terlebih dahulu membuat perpustakaan referensi di Mendeley Desktop. Jika Anda masih bingung dengan hal tersebut, silahkan ikuti tutorial saya yang berjudul: [“Mengatur Daftar Referensi dengan Mudah Menggunakan Aplikasi Mendeley”](#). Berikut adalah langkah-langkah dalam membuat daftar pustaka dengan mudah menggunakan aplikasi Mendeley:

1. Pastikan Artikel yang Ingin Direferensi Sudah Ada di Mendeley Desktop Dalam tutorial ini, saya akan menggunakan tiga referensi yang sudah ada di Mendeley Desktop saya, yaitu: Dynamic Difficulty Adjustment in Tower Defence, FactRunner: A New System for NLP-Based Information Extraction from Wikipedia, dan Worldwide Smartphone Forecast, 2017–2021

2. Pastikan Microsoft Word Sudah Terinstall “MS Word Plugin” dari Mendeley Desktop. Jika tulisan-nya masih “Install MS Word Plugin”, berarti Anda belum menginstall-nya. Klik tombol tersebut untuk meng-install.



Jika Anda membuat Microsoft Word pada saat proses instalasi, akan keluar jendela peringatan. Anda diharuskan untuk menyimpan pekerjaan Anda di Microsoft Word dan menutup Microsoft Word.



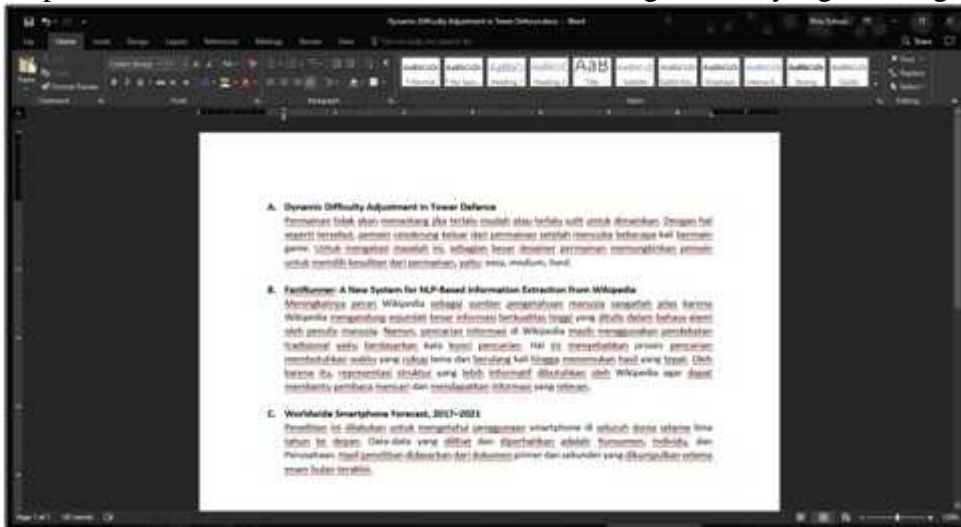
Setelah instalasi berhasil, Akan terlihat jendela berhasil. Selain itu, tulisan “Install MS Word Plugin” akan berubah menjadi “Uninstall MS Word Plugin”.



Pada Microsoft Word, dibagian references, akan terlihat menu “Mendeley Cite-O-Matic”.



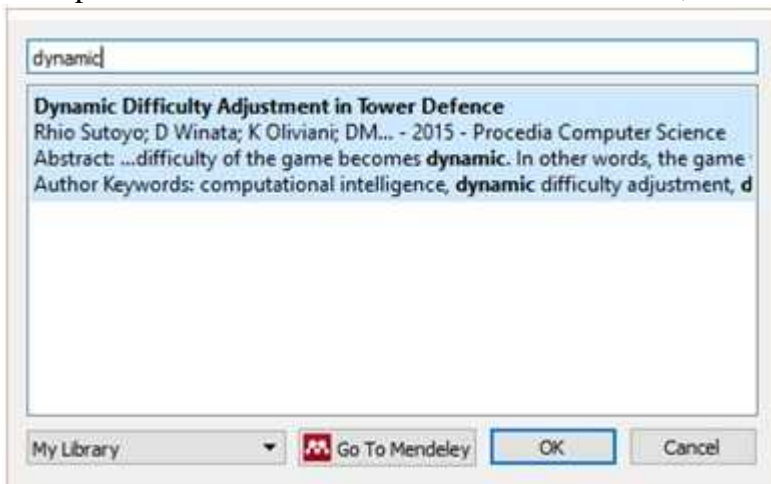
3. Siapkan Tulisan Anda dan Bagian yang Ingin Direferensi



4. Referensi Artikel Pada Mendeley Desktop ke Microsoft Word  
Arahkan cursor mouse Anda ke bagian penulisan yang telah dipilih pada Microsoft Word.  
Lalu, klik tombol “references” pada menu.

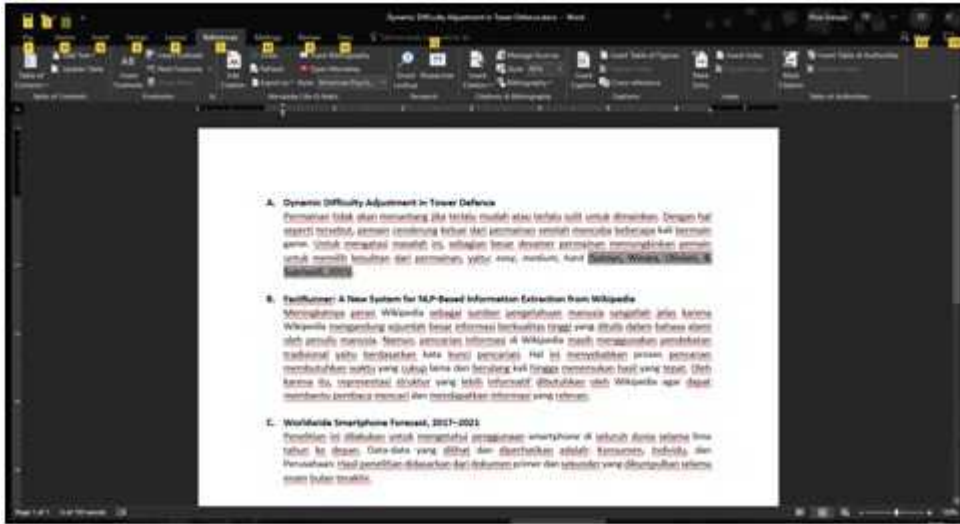


Klik tombol “*Insert Citation*” dan cari nama artikel yang ingin direferensi. Jika data yang ditampilkan sudah benar, klik “*OK*”

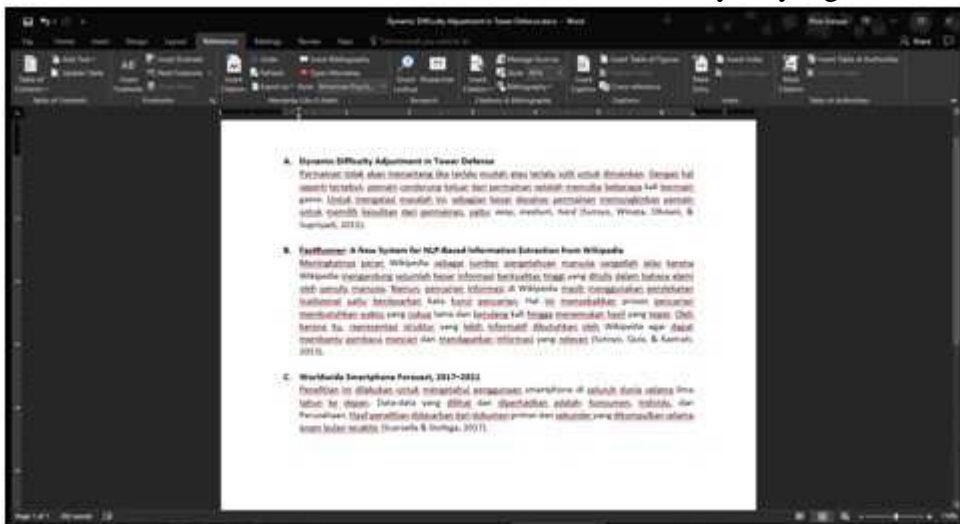


muncul berdasarkan dengan “Style” referensi yang dipilih.

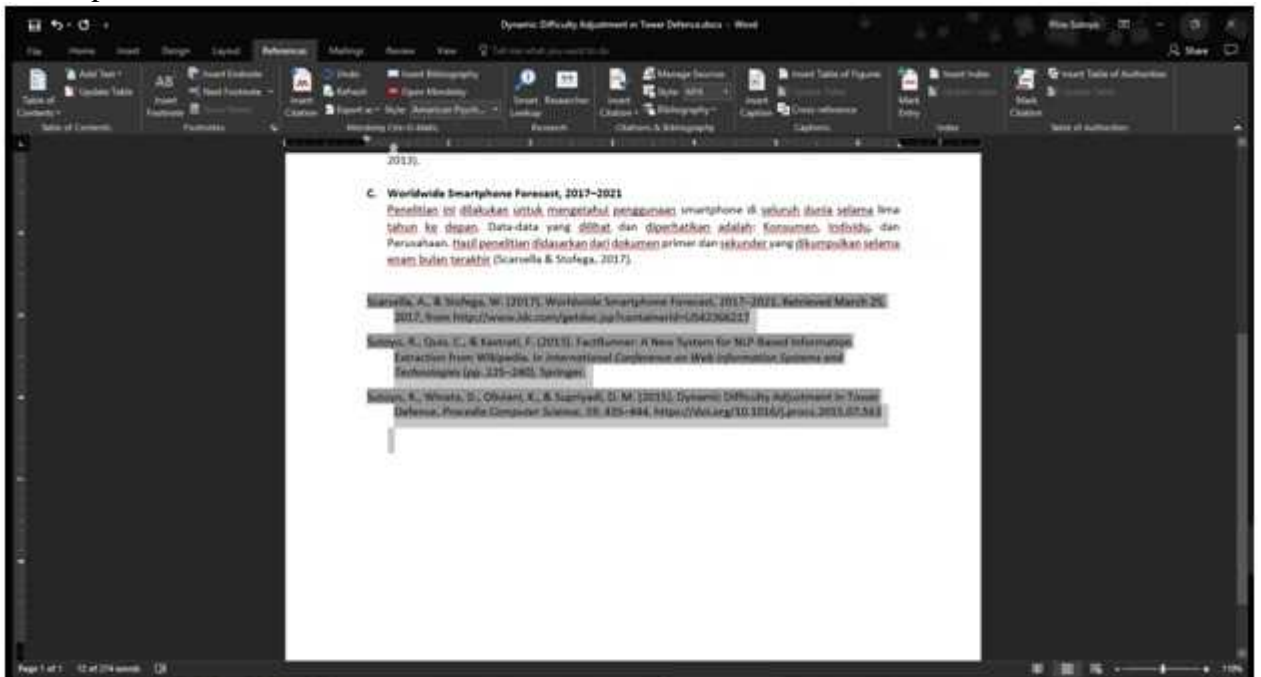




Lakukan hal tersebut untuk kedua atau lebih artikel lain-nya yang Anda ingin referensi.



5. Memasukan Daftar Pustaka Secara Otomatis dengan Mendeley Desktop  
Arahkan cursor mouse ke tempat Anda ingin menaruh daftar pustaka. Lalu klik “Insert Bibliography”. Setelah itu, Daftar Pustaka akan terbuat secara otomatis oleh Mendeley Desktop.





Anda dapat memasukkan referensi-referensi lain-nya, dan list tersebut akan terupdate secara otomatis. Tetapi hanya artikel yang direferensi yang akan masuk ke dalam daftar pustaka (bukan semua artikel yang ada di Mendeley).

## Mengubah Style Referensi dari APA ke IEEE atau Lainnya Pada Mendeley Desktop

Untuk dapat mengubah style referensi dari APA ke IEE atau lain-nya pada Mendeley Desktop, Anda diharuskan terlebih dahulu membuat daftar pustaka dengan menggunakan Mendeley Desktop. Jika Anda masih bingung dengan hal tersebut, silahkan ikuti tutorial saya yang berjudul: [“Membuat Daftar Pustaka dengan Mudah Menggunakan Aplikasi Mendeley”](#).

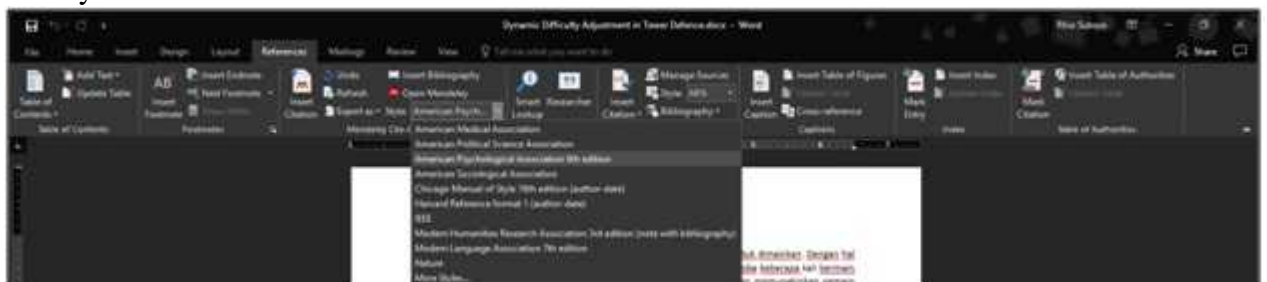
Berikut adalah langkah-langkah dalam mengubah style referensi dari APA ke IEE atau lain-nya dengan menggunakan aplikasi Mendeley:

1. Buka Penulisan Anda yang Sudah Direferensi dengan APA Style

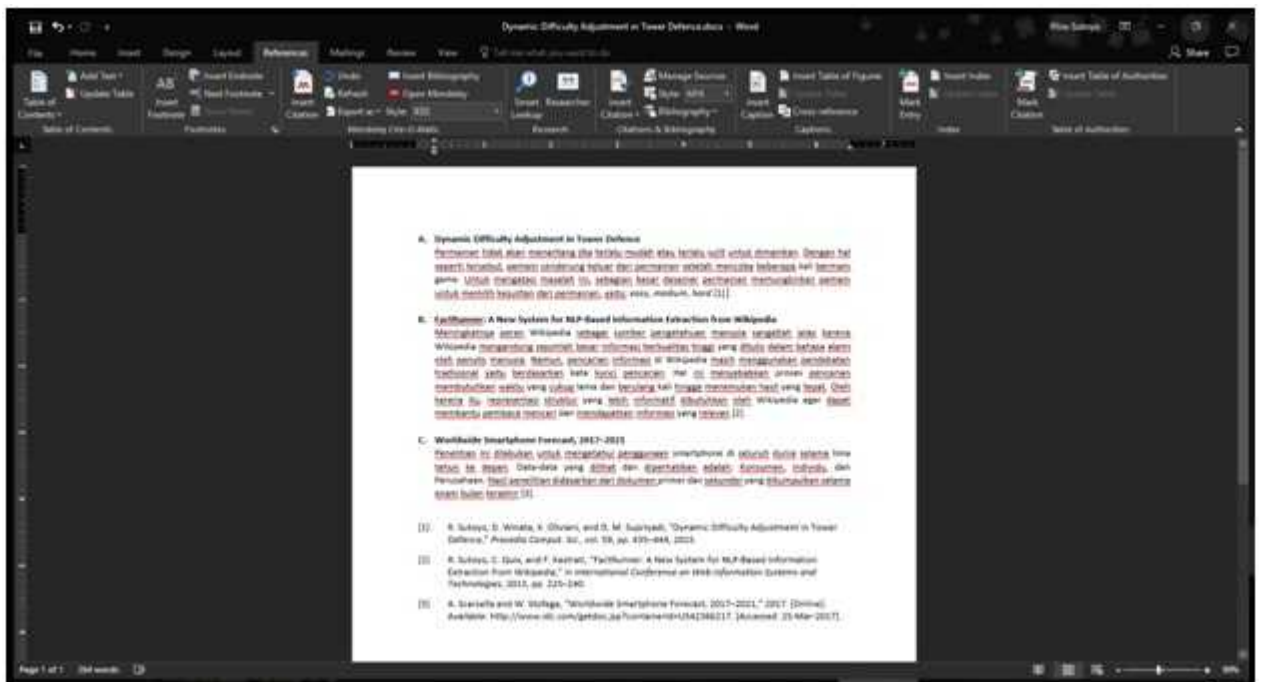
2. Pada Menu Microsoft Word, Pergi ke Bagian “References”



3. Pada Menu Mendeley Cite-O-Matic, Ganti Style Dimenu ini Anda dapat mengganti APA 6th Edition menjadi IEEE, Nature, Harvard, atau style lain-nya.

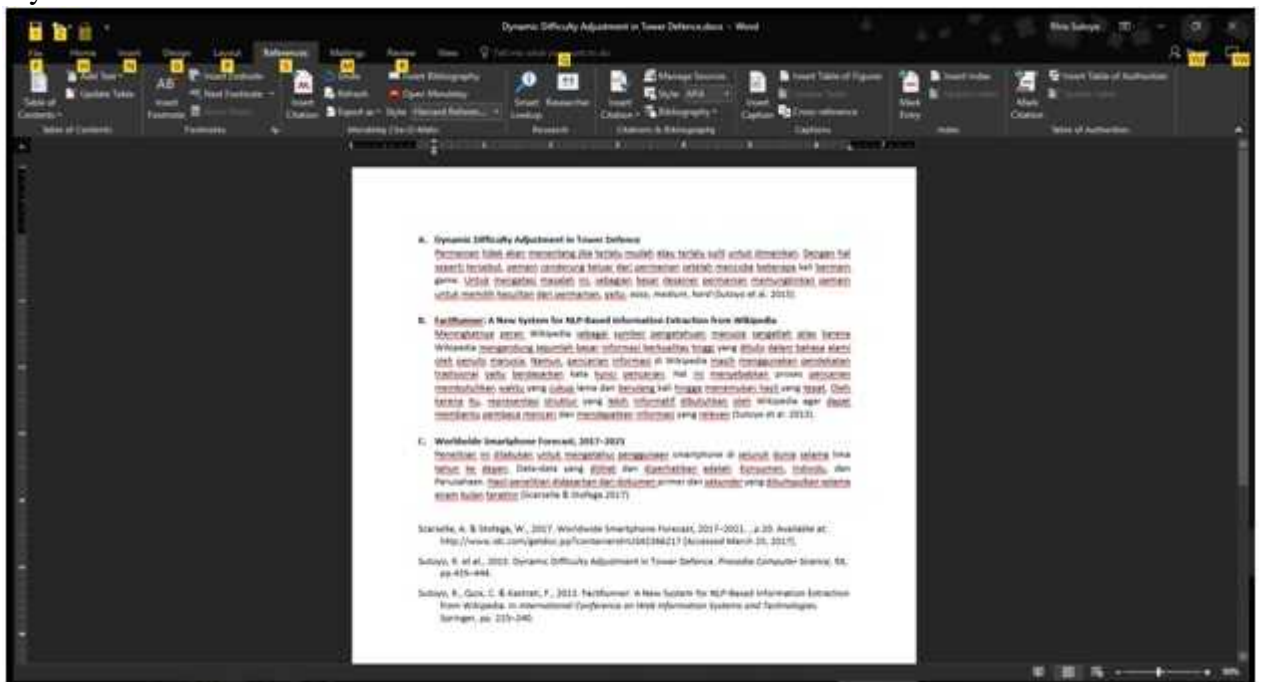


4. Referensi dan Daftar Pustaka Akan Otomatis Mengikuti Format Baru IEEE



Style

Harvard



Selamat! Anda berhasil mengetahui cara untuk mengubah style referensi dari APA ke IEEE atau lainnya dengan menggunakan aplikasi Mendeley? Tidak terlalu sulit bukan?!

SUMBER :<http://socs.binus.ac.id/>